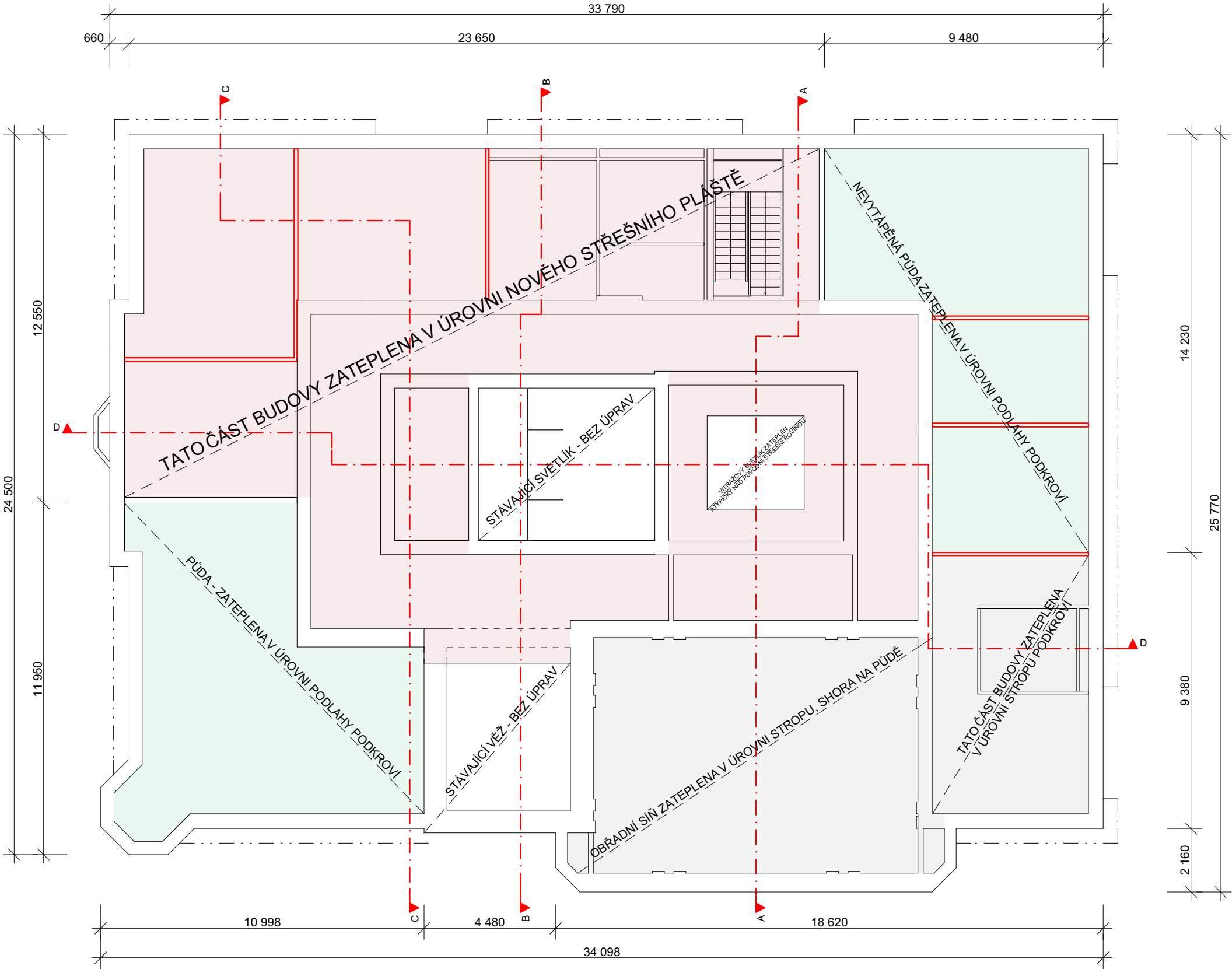
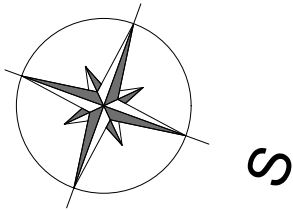


SCHÉMA ZATEPLENÍ PODKROVÍ MĚŘÍTKO 1:200



POZNÁMKY:
- ÚČELEM VÝKRESU JE JASNĚ A PŘEHLEDNĚ ZORBAZIT
PŘEDPOKLÁDANÉ UMÍSTĚNÍ TEPELNĚ IZOLAČNÍHO SOUVRSTVÍ ,
VYMEZUJÍCÍ PŘEDPOKLÁDANÉ UŽÍVÁNÍ PROSTOR PODKROVÍ



LEGENDA POVRCHŮ

	PROSTORY VYTÁPĚNÉ - NAVRŽENÉ ZATEPLENÍ V ÚROVNI STŘEŠNÍHO PLÁŠTĚ (ŠIKMÉ NEBO PLOCHÉ STŘECHY)
	NEVYTÁPĚNÉ PŮDY - NAVRŽENÉ ZATEPLENÍ V ÚROVNI POD PODLAHOU PODKROVÍ (NA STROPĚ 3. NP)
	VYTÁPĚNÉ PROSTORY - NAVRŽENÉ ZATEPLENÍ V ÚROVNI STROPU PODKROVÍ (POD NEVYTÁPĚNOU PŮDOU)

	ARCHITEKT:	ING. ARCH. VÍT JANKŮ	FORMÁT:	2 X A4
	VYPRACOVAL:	ING. PETR FORNŮSEK	DATUM:	06 / 2017
	PROJEKTANT:	ING. VLADISLAV FORNŮSEK	STUPEŇ:	DPS
	INVESTOR:	MĚSTO ŠUMPERK, NÁM. MÍRU 1, 787 93	MĚŘITKO:	1:150
	NÁZEV PROJEKTU:	OPRAVA FASÁDY A STŘECHY RADNICE ŠUMPERKU - SO.02 OPRAVA STŘECHY	Č. PARÉ:	
	OZNAČENÍ VÝKRESU:	D1.1	ČÍSLO VÝKRESU:	B)4
	SCHÉMA ZATEPLENÍ PODKROVÍ			